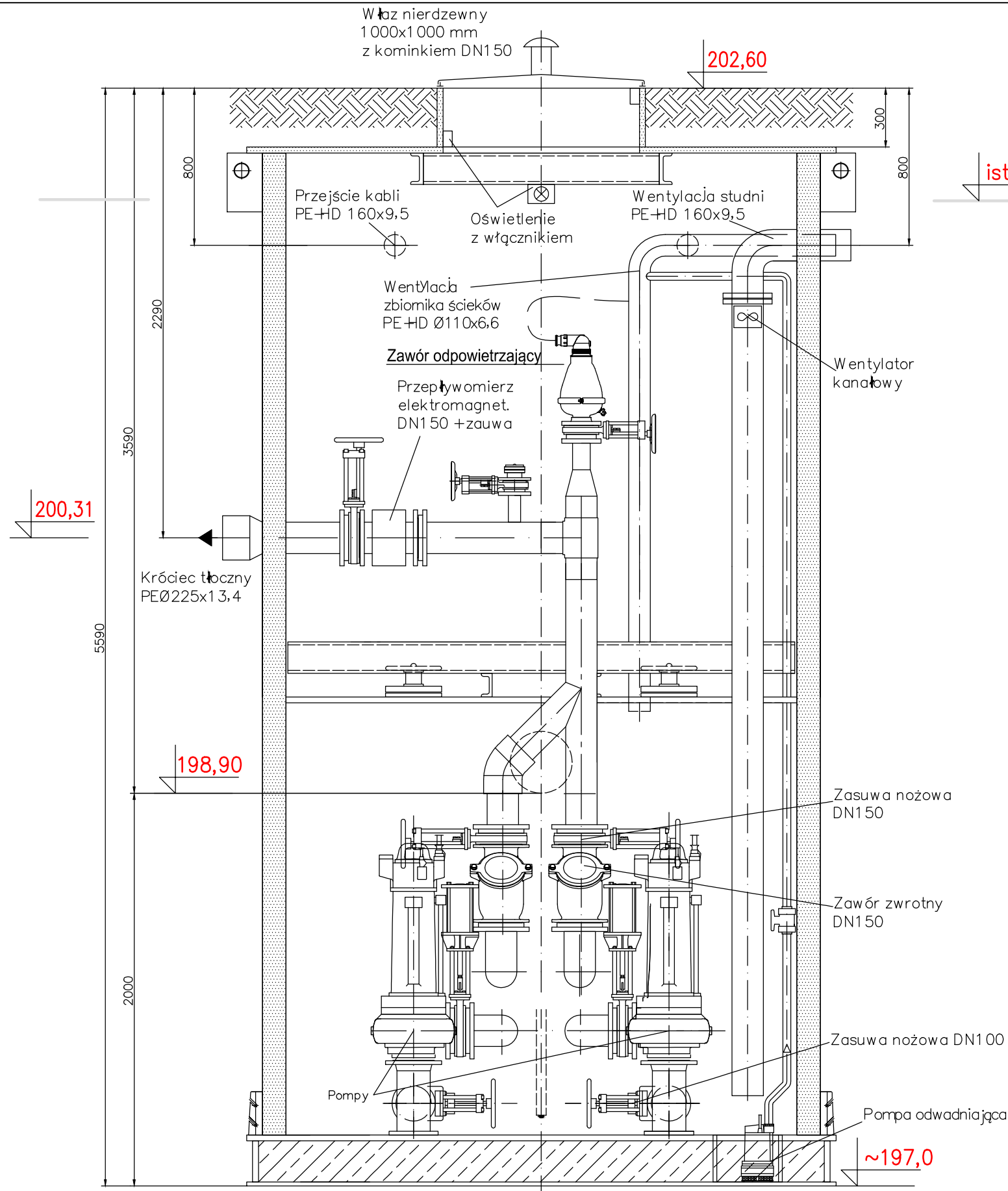
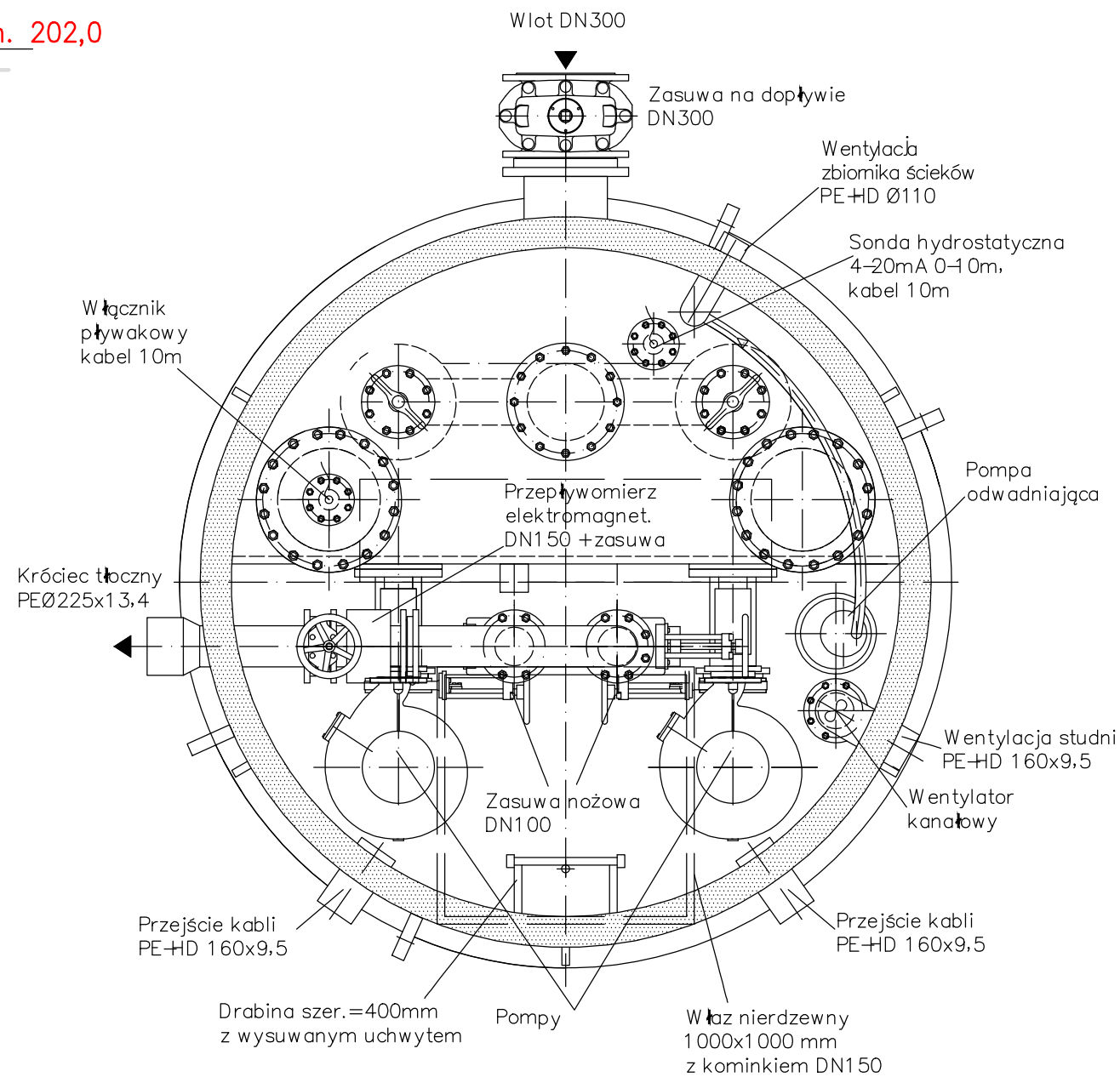


TŁOCZNIA ŚCIEKÓW - RYSUNEK
SZCZEGÓŁOWY



istn. 202,0



UWAGI

Przedstawiony układ technologiczny może być zastrzeżony przez producenta.
Dopuszcza się inne układy pod warunkiem ich weryfikacji przez projektanta.
Posadowienie tłoczni wg odrębnego rysunku

	*Biuro Projektowe MAKS-SANIT 21-040 Świdnik, ul. Ratajczaka 10		
	Budowa tłoczni ścieków sanitarnych wraz z infrastrukturą towarzyszącą oraz likwidacja istniejącej pompowni ścieków przy ul. Pastelowej w m. Marysin i Snopków, gm. Jastków; pow. lubelski		
Nazwa inwestycji	Gmina Jastków Panieńszczyzna, ul. Chmielowa 3, 21-002 Jastków		
Inwestor	mgr inż. Adam Maksymiuk upr. Nr 871/BP/98	Data 11.2019	
Projektował	mgr inż. Renata Maksymiuk upr. Nr 367/Lb/2001	Data 11.2019	
Sprawdził			
TŁOCZNIA ŚCIEKÓW - RYSUNEK SZCZEGÓŁOWY		Skala:	1:25
		Nr rys.	5